

# Indicadores conyunturales

Actualización: 26 de diciembre de 2019



El futuro  
es de todos

Gobierno  
de Colombia



## Indicadores conyunturales

Mercado laboral

Índice de Precios al Consumidor – IPC

Encuesta Mensual Manufacturera – EMM

Encuesta Mensual de Comercio al por Menor – EMCM

Comercio exterior - Exportaciones

Comercio exterior – Importaciones

Censo de Edificaciones – CEED

Producto Interno Bruto

# Mercado laboral OCTUBRE

Actualizado el 30 de noviembre de 2019



El futuro  
es de todos

Gobierno  
de Colombia

## Cuadro resumen

### Total nacional y total 13 ciudades y áreas metropolitanas

### Mensual (octubre) y trimestral (agosto – octubre 2019)

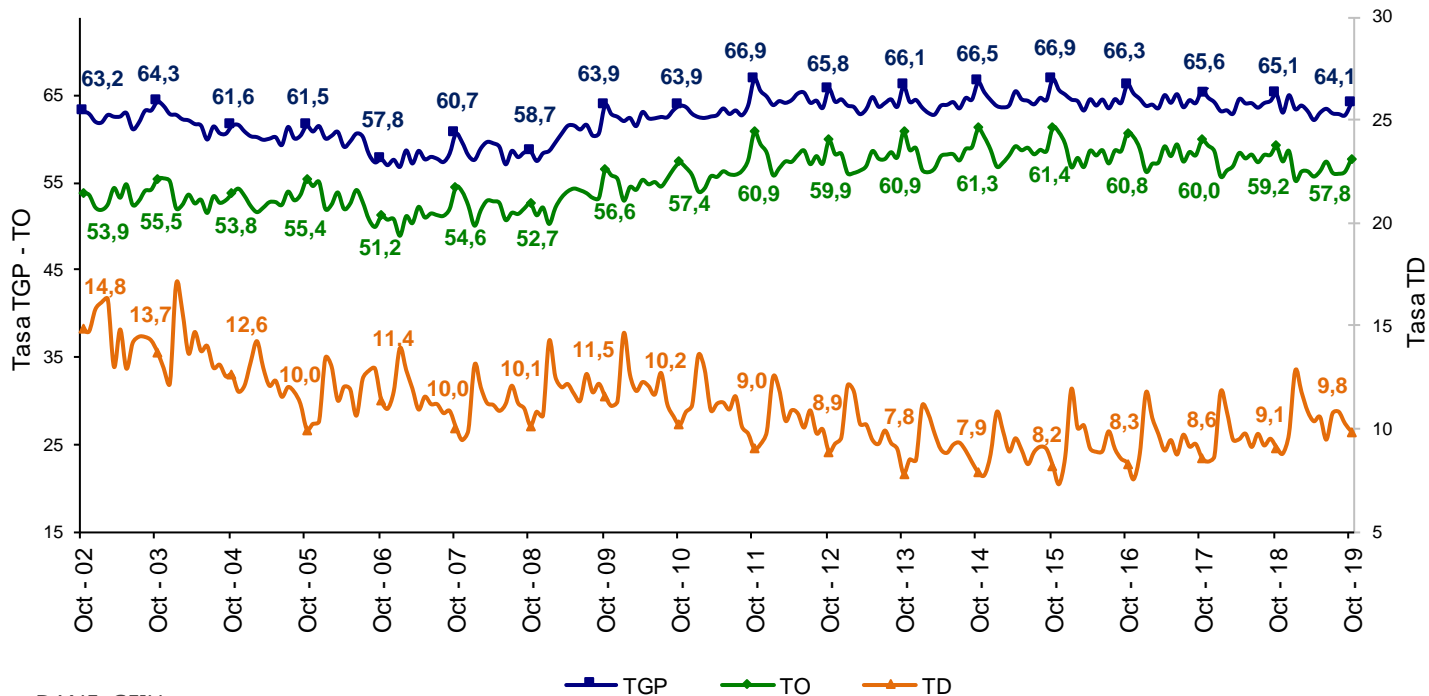
Concepto	Total Nacional		Total 13 ciudades y áreas metropolitanas	
	Octubre 19	Ago - oct 19	Octubre 19	Ago - oct 19
Tasa global de participación	64,1	63,2	66,0	65,8
Tasa de ocupación	57,8	56,7	59,1	58,8
Tasa de desempleo	9,8	10,3	10,4	10,6
Población ocupada	22.813	22.386	10.926	10.860
Población desocupada	2.490	2.566	1.264	1.288
Población inactiva	14.197	14.507	6.293	6.315

**Notas:**

- Poblaciones en miles. Por efecto de redondeo en miles los totales pueden diferir ligeramente.
- Datos expandidos con proyecciones de población elaboradas con base en los resultados del Censo 2005.

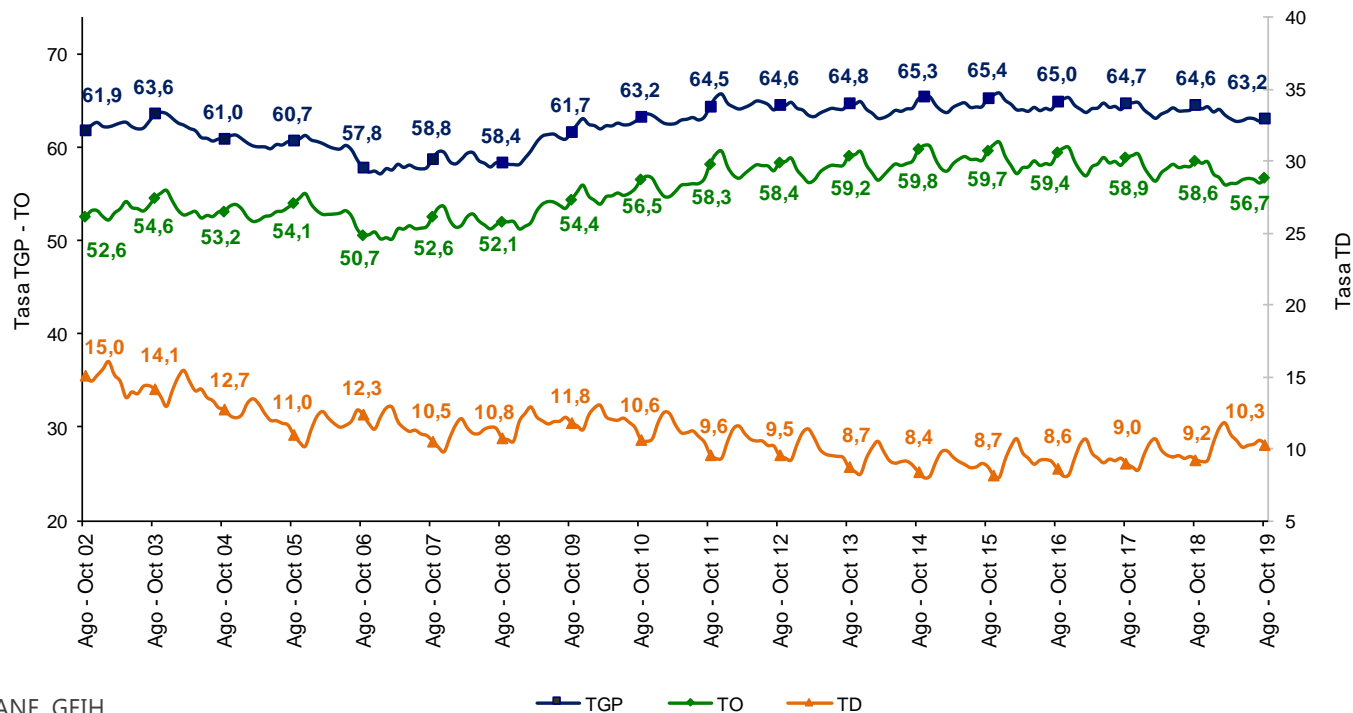


## Tasa global de participación, ocupación y desempleo Total nacional Mensual – Octubre (2002 - 2019)



Fuente: DANE, GEIH.

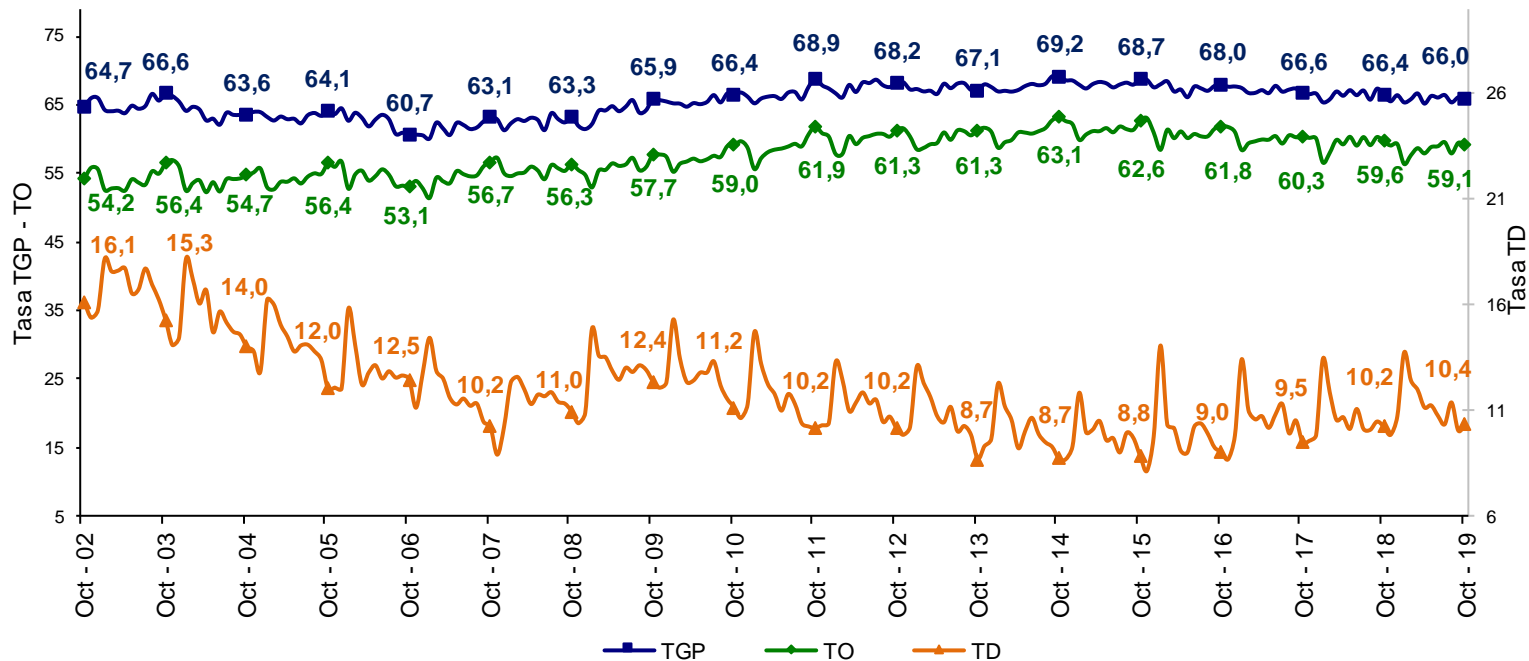
## Tasa global de participación, ocupación y desempleo Total nacional Trimestre agosto - octubre (2002 - 2019)



Fuente: DANE, GEIH.

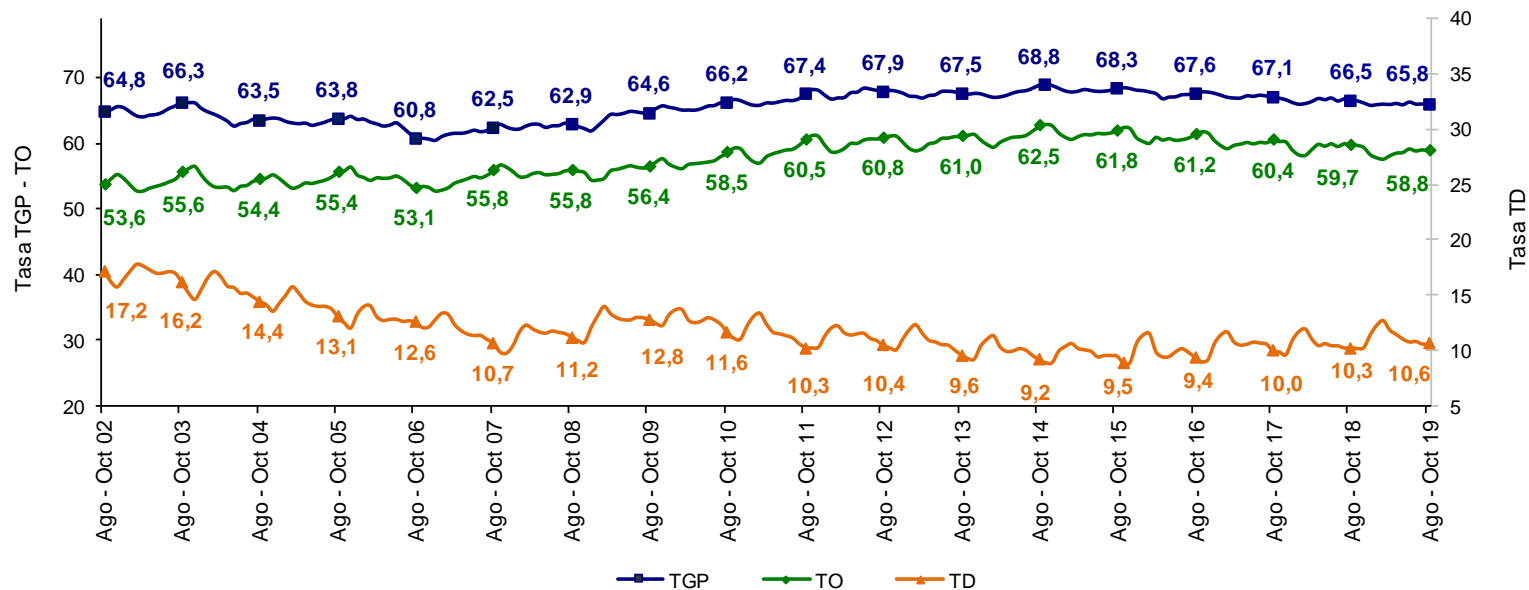


## Tasa global de participación, ocupación y desempleo Total 13 ciudades y áreas metropolitanas Mensual – Octubre (2002 - 2019)



Fuente: DANE, GEIH,

## Tasa global de participación, ocupación y desempleo Total 13 ciudades y áreas metropolitanas Trimestre agosto – octubre (2002 - 2019)



Fuente: DANE, GEIH.



## Cuadro resumen Cabeceras y Centros poblados y rural disperso Trimestre agosto – octubre (2018 - 2019)

Concepto	Cabeceras		Centros poblados y rural disperso	
	Ago - oct 18	Ago - oct 19	Ago - oct 18	Ago - oct 19
Tasa global de participación	65,6	64,5	60,7	58,9
Tasa de ocupación	58,8	57,3	57,8	54,8
Tasa de desempleo	10,4	11,2	4,8	7,0
Población ocupada	17.801	17.588	5.025	4.798
Población desocupada	2.071	2.207	251	359
Población inactiva	10.398	10.909	3.413	3.597

Notas:

- Poblaciones en miles. Por efecto de redondeo en miles los totales pueden diferir ligeramente.
- Datos expandidos con proyecciones de población elaboradas con base en los resultados del Censo 2005.



Agosto - octubre 2019

Ciudad	TGP	TO	TD (2019)	TD (2018)	Variación TD
Quibdó	55,1	44,4	19,4	17,9	+
Cúcuta AM	60,3	51,0	15,5	15,9	-
Valledupar	61,4	51,9	15,5	14,0	+
Riohacha	61,6	52,4	15,1	14,6	+
Armenia	62,7	53,6	14,6	14,5	+
Ibagué	62,5	53,5	14,5	15,0	-
Neiva	61,7	53,3	13,5	12,3	+
Florencia	61,4	53,3	13,1	11,6	+
Cali AM	68,0	59,5	12,5	11,1	+
Villavicencio	66,6	58,3	12,4	11,6	+
Montería	63,1	55,5	12,2	10,2	+
Sincelejo	67,0	59,0	12,0	8,9	+
Manizales AM	58,5	51,5	12,0	9,8	+
Medellín AM	64,3	56,9	11,6	11,2	+
Tunja	59,9	53,0	11,5	12,0	-
Santa Marta	59,9	53,1	11,2	9,1	+
<b>Popayán</b>	<b>57,1</b>	<b>50,8</b>	<b>11,1</b>	<b>10,2</b>	+
<b>*Total 23 ciudades y AM</b>	<b>65,3</b>	<b>58,2</b>	<b>10,9</b>	<b>10,4</b>	+
<b>Total 13 ciudades y AM</b>	<b>65,8</b>	<b>58,8</b>	<b>10,6</b>	<b>10,3</b>	+
Pasto	65,8	59,0	10,4	8,1	+
Bogotá DC	68,4	61,5	10,1	9,6	+
Pereira AM	60,5	55,0	9,0	8,6	+
Bucaramanga AM	68,3	62,3	8,9	8,3	+
Barranquilla AM	65,0	59,9	7,9	8,8	-
Cartagena	56,0	52,6	6,1	9,6	-
San Andrés^	68,8	63,6	7,6	7,5	+

Fuente: DANE, GEIH.

## Indicadores de mercado laboral por ciudad

### Trimestre agosto – octubre 2019

**Notas:**

- Datos expandidos con proyecciones de población elaboradas con base en los resultados del Censo 2005.
- El total de las 23 ciudades no incluye San Andrés por tener una distribución de la muestra diferente.
- Total 23 ciudades y áreas metropolitanas incluye 13 ciudades y áreas metropolitanas más Tunja, Florencia, Popayán, Valledupar, Quibdó, Neiva, Riohacha, Santa Marta, Armenia y Sincelejo
- 13 ciudades y áreas metropolitanas incluye Bogotá D.C., Medellín AM, Cali AM, Barranquilla AM, Bucaramanga AM, Manizales AM, Pereira AM, Cúcuta AM, Pasto, Ibagué, Montería, Cartagena y Villavicencio.

# Índice de Precios al Consumidor - IPC

Noviembre 2019



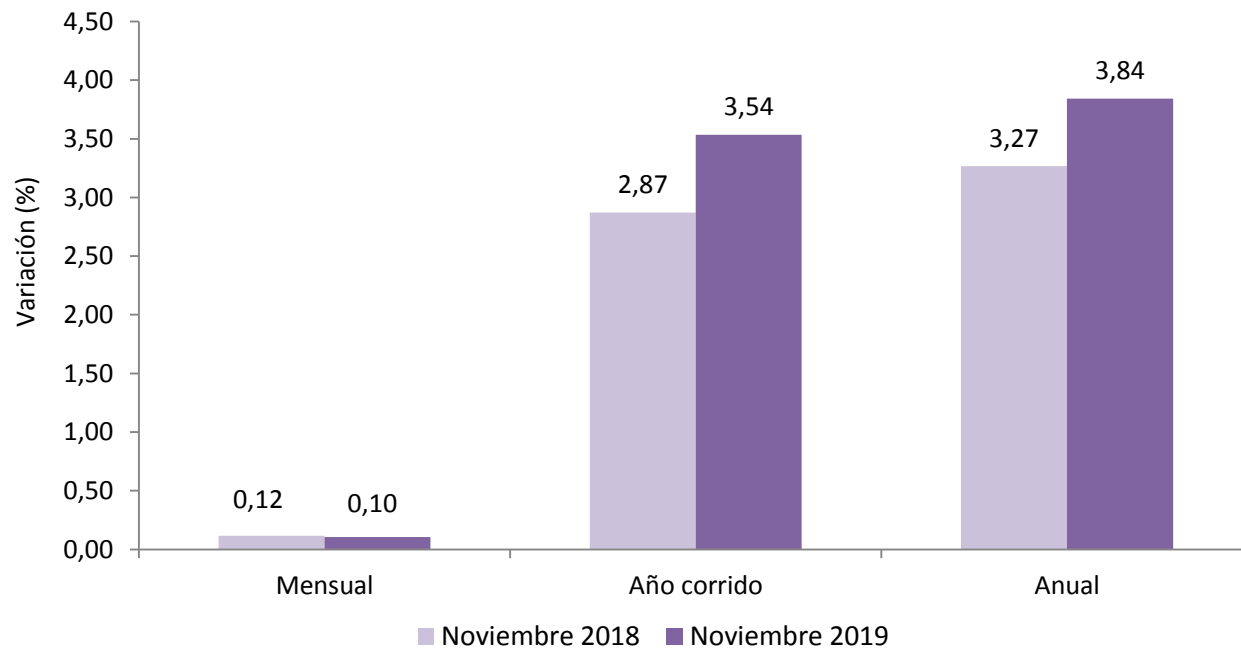
El futuro  
es de todos

Gobierno  
de Colombia

## Variación mensual, año corrido y anual del IPC

Total nacional

Noviembre 2019

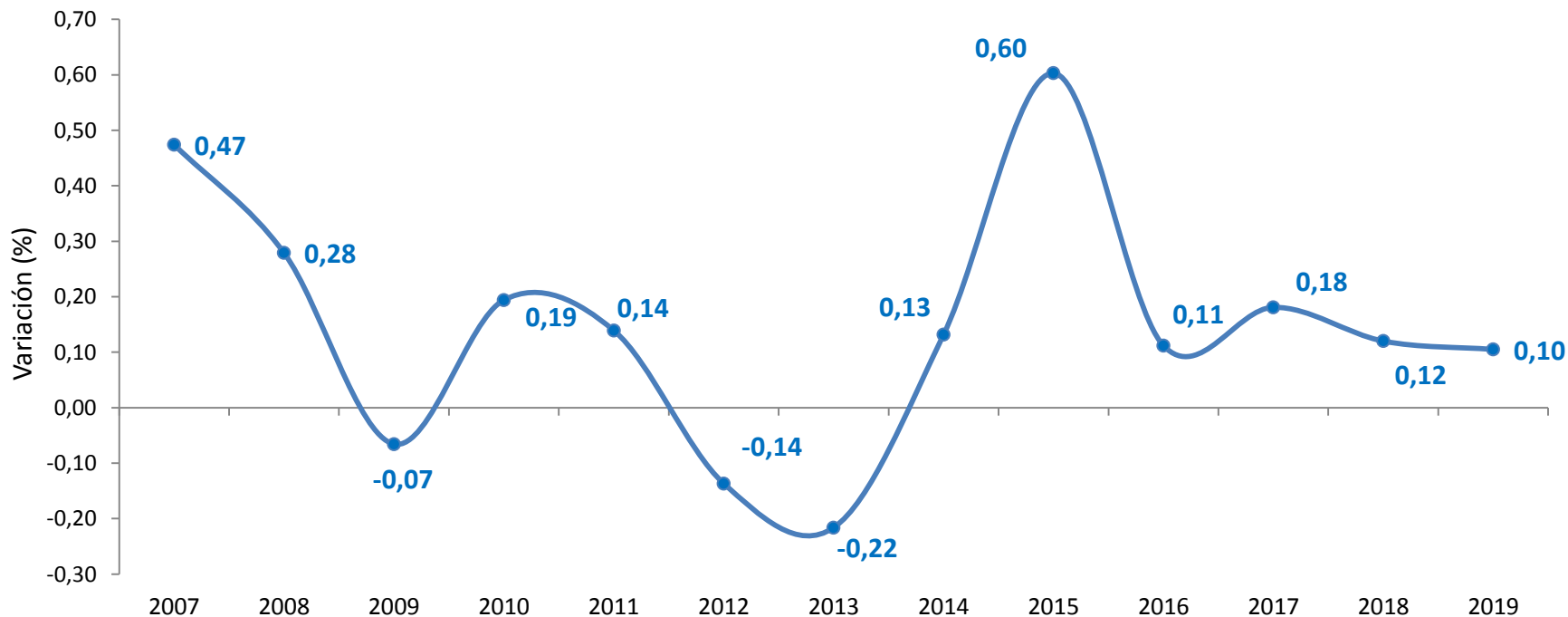




## Variación mensual del IPC de los últimos trece años

Total nacional

Noviembre 2007 - 2019

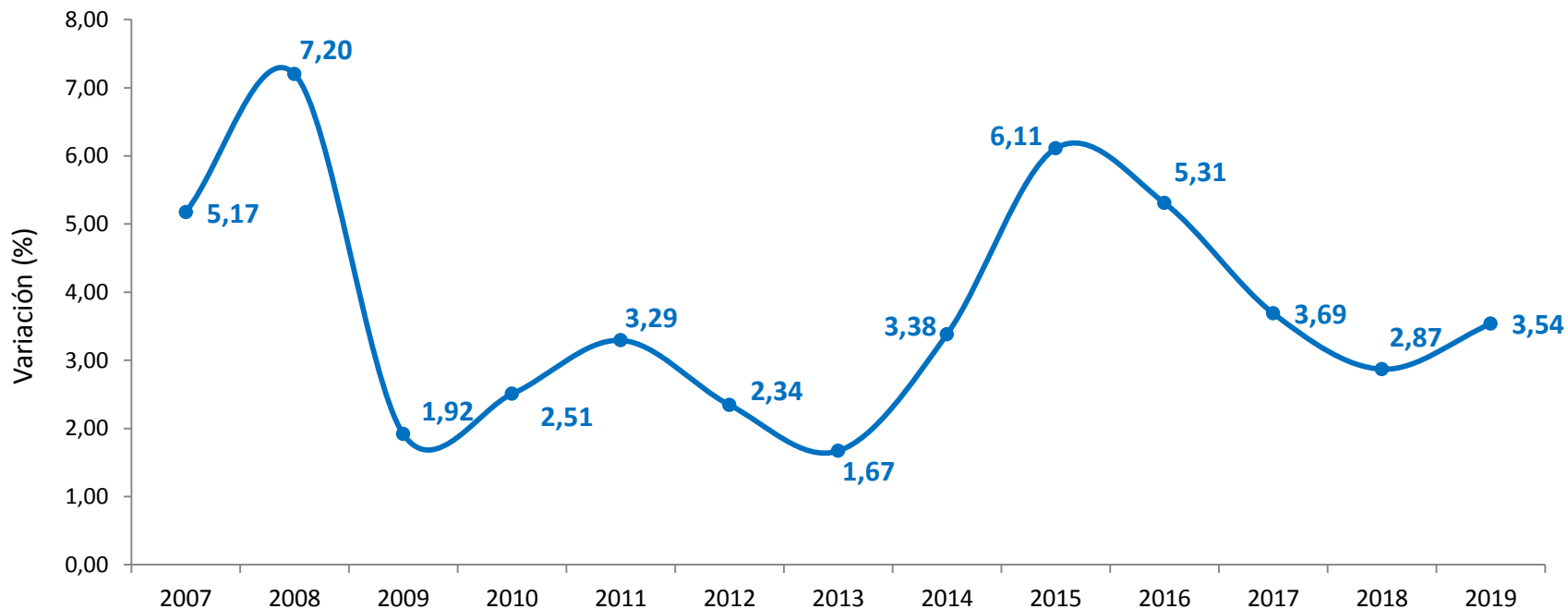




## Variación año corrido del IPC de los últimos trece años

Total nacional

Noviembre 2007 - 2019



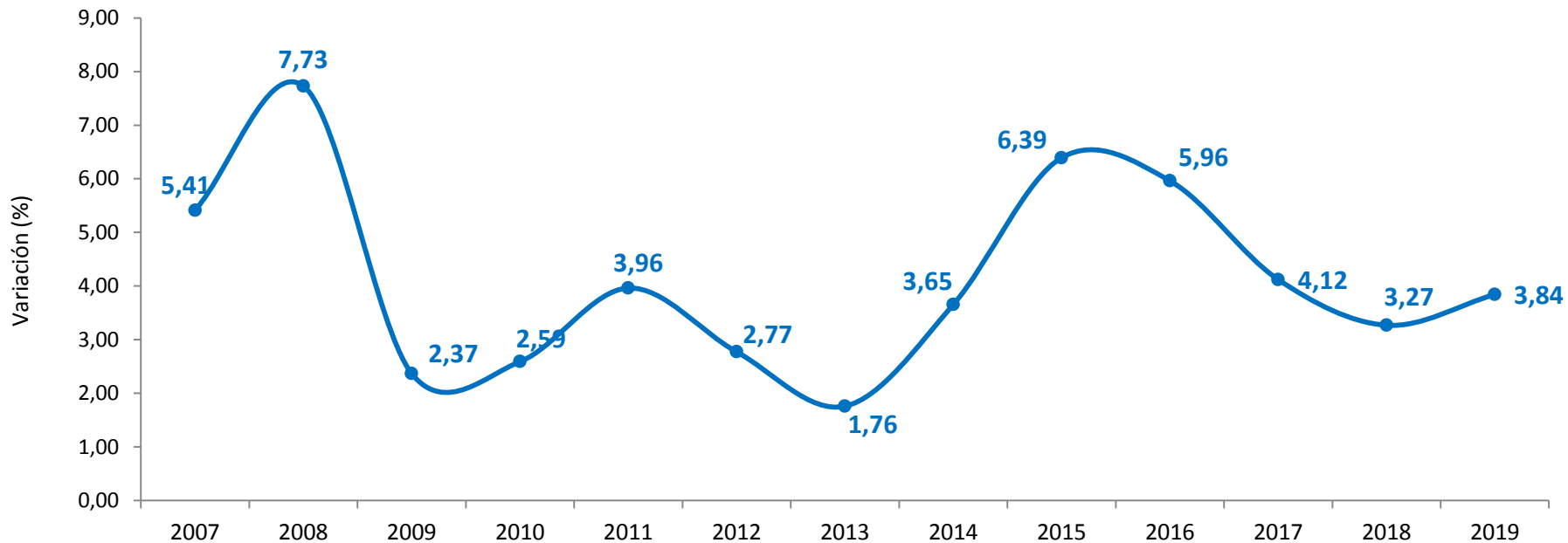
Fuente: DANE - IPC



## Variación anual del IPC de los últimos trece años

Total nacional

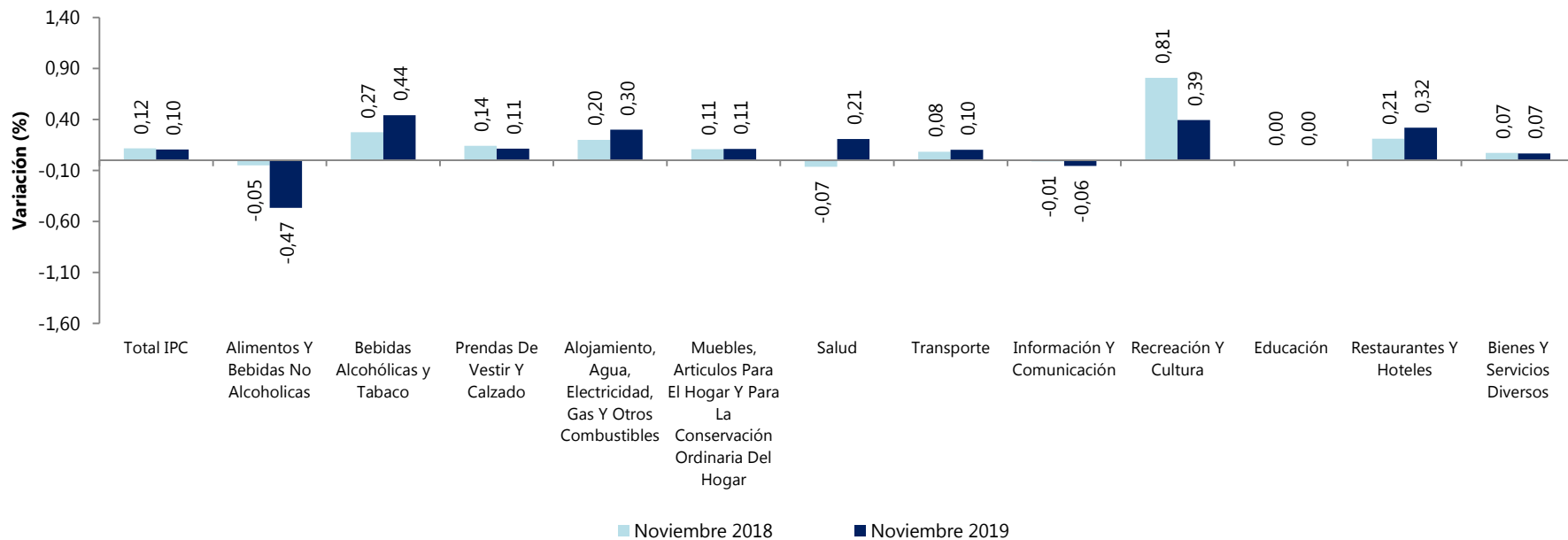
Noviembre 2007 - 2019



## Variación mensual del IPC por divisiones de gasto\*

Total nacional

Noviembre (2018 – 2019)



Fuente: DANE - IPC

\*Con el fin de ofrecer información histórica a los usuarios, se presenta un ejercicio de reconstrucción de los resultados del IPC desde 2009 y hasta 2018, en la mejor aproximación posible a una nomenclatura basada en la COICOP, desde el nivel de clase, y hasta división. Para posibilitar el ejercicio se definieron los gastos básicos del IPC base diciembre de 2008 más próximos a la clase COICOP. Los resultados obtenidos no reemplazan los publicados en el histórico del IPC, y solo tienen por objetivo el estudio histórico de la serie de las variaciones de precio.





Ciudad	Mes de referencia
	Variación mensual (%)
Santa Marta	0,41
Riohacha	0,28
Armenia	0,21
Sincelejo	0,19
Pereira	0,18
Valledupar	0,18
Pasto	0,17
Barranquilla	0,17
Otras Áreas Urbanas	0,16
Montería	0,16
Cartagena	0,14
Popayán	0,12
Manizales	0,12
Neiva	0,11
<b>Nacional</b>	<b>0,10</b>
Medellín	0,10
Bogotá D.C.	0,10
Cali	0,06
Ibagué	0,05
Villavicencio	0,05
Bucaramanga	0,05
Florencia	-0,02
Cúcuta	-0,05
Tunja	-0,10

## Variación mensual del IPC por ciudades Noviembre 2019

# ENCUESTA MENSUAL MANUFACTURERA CON ENFOQUE TERRITORIAL

Octubre 2019



El futuro  
es de todos

Gobierno  
de Colombia



## Variación de la producción real, ventas y personal ocupado de la Industria Manufacturera Total Nacional Octubre 2019

Indicador	Variación anual (%)	Variación año corrido (%)
	Octubre 2019 vs Octubre 2018	Enero - Octubre 2019 vs Enero - Octubre 2018
Producción real	2,1	1,6
Ventas	2,7	2,4
Personal ocupado	-0,7	-0,3

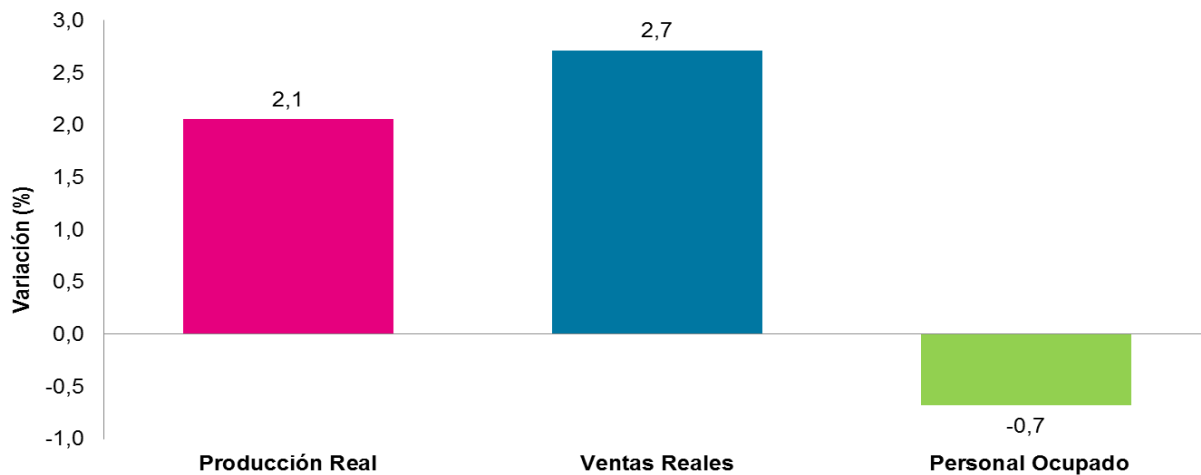


## Variación y contribución anual del valor de la producción real de la industria manufacturera, según clase industrial Octubre 2019

Clase	Descripción	Variación %	Contribución (puntos porcentuales)
<b>T_IND</b>	<b>Total Industria</b>	<b>2,1</b>	
1100	Elaboración de bebidas	9,7	1,1
1010	Procesamiento y conservación de carne, pescado, crustáceos y molus	11,0	0,4
2410	Industrias básicas de hierro y de acero	11,2	0,3
1050	Elaboración de productos de molinería, almidones y sus derivados	13,6	0,3
2020	Fabricación de otros productos químicos	6,6	0,2
1081	Elaboración de productos de panadería	8,8	0,2
1082	Elaboración de cacao, chocolate y prod de confitería	11,6	0,2
1089	Elaboración de otros productos alimenticios n.c.p.	3,5	0,1
1900	Coquización, refinación de petróleo, y mezcla de combustibles	1,9	0,1
1700	Fabricación de papel, cartón, y sus productos	3,3	0,1
1090	Elaboración de alimentos preparados para animales	6,2	0,1
1400	Confección de prendas de vestir	3,0	0,1
1040	Elaboración de productos lácteos	3,0	0,1
2920	Fabricación de carrocerías para vehículos automotores, remolques	36,6	0,1
1800	Actividades de impresión	5,2	0,1
2500	Fabricación de productos elaborados de metal	2,1	0,0
3100	Fabricación de muebles, colchones y somieres	2,7	0,0
2220	Fabricación de productos de plástico	0,7	0,0
1030	Elaboración de aceites y grasas de origen vegetal y animal	1,7	0,0
1061	Trilla de café	4,7	0,0
3000	Fabricación de otros tipos de equipo de transporte	3,0	0,0
2210	Fabricación de productos de caucho	2,2	0,0
1300	Hilatura, tejeduría y acabado de productos textiles	0,0	0,0
1512	Fabricación de artículos de viaje, bolsos de mano y artículos similares	-6,2	0,0
1600	Transformación de la madera y sus productos	-4,0	0,0
2930	Fabricación de partes, piezas (autopartes) y accesorios (lujos) para v	-3,4	0,0
1511	Curtido y recurtido de cueros; recurtido y teñido de pieles	-28,7	0,0
2010	Fabricación de sustancias químicas básicas, y sus productos	-0,8	0,0
2700	Fabricación de aparatos y equipo eléctrico	-1,6	0,0
2390	Fabricación de productos minerales no metálicos n.c. p.	-0,7	0,0
1520	Fabricación de calzado	-5,4	0,0
2420	Industrias básicas de metales preciosos y no ferrosos	-14,3	0,0
2800	Fabricación de maquinaria y equipo n.c. p.	-5,4	-0,1
2310	Fabricación de vidrio y productos de vidrio	-5,6	-0,1
2023	Fabricación de Jabones y detergentes, perfumes y preparados de toc	-2,3	-0,1
2910	Fabricación de vehículos automotores y sus motores	-11,8	-0,2
1070	Elaboración de azúcar y panela	-12,1	-0,3
2100	Fabricación de productos farmacéuticos, sustancias químicas medicin	-6,4	-0,3
3200	Otras industrias manufactureras	-26,1	-0,5



## Variación anual de la producción real, las ventas y el personal ocupado de la industria manufacturera Octubre 2019 - Octubre 2018



# Encuesta Mensual de Comercio al por Menor – EMCM Septiembre 2019

Actualizado el 14 de noviembre de 2019



El futuro  
es de todos

Gobierno  
de Colombia

# Encuesta Mensual de Comercio al por Menor - EMCM

## Variación de las principales variables de la EMCM septiembre 2019

Indicador	Variación anual (%)		Variación año corrido (%)		Variación doce meses (%)	
	sep-19	sep-18	sep-19	sep-18	sep-19	sep-18
Total comercio al por menor	6,9	5,9	6,6	5,4	7,0	3,1
Total comercio al por menor sin vehículos	6,9	5,4	6,5	4,6	6,2	3,2
Total comercio al por menor sin combustibles	7,8	7,1	7,6	6,1	8,0	3,5
Total comercio al por menor sin combustibles ni vehículos	7,9	6,8	7,7	5,3	7,2	3,7
Total personal ocupado	1,4	0,9	1,1	0,2	1,1	0,2
<b>Variaciones desestacionalizadas</b>						
Total comercio al por menor sin combustibles - desestacionalizada	9,3	8,8	7,6	6,3	7,9	4,0
Total comercio al por menor sin combustibles ni vehículos - desestacionalizada	9,9	6,6	7,6	5,2	7,2	3,9
Total personal ocupado - desestacionalizada	1,8	1,0	1,2	0,2	1,2	0,1



# Encuesta Mensual de Comercio al por Menor - EMCM

Variación y contribución anual del valor de las ventas reales del comercio minorista, según grupos de mercancías  
septiembre 2019

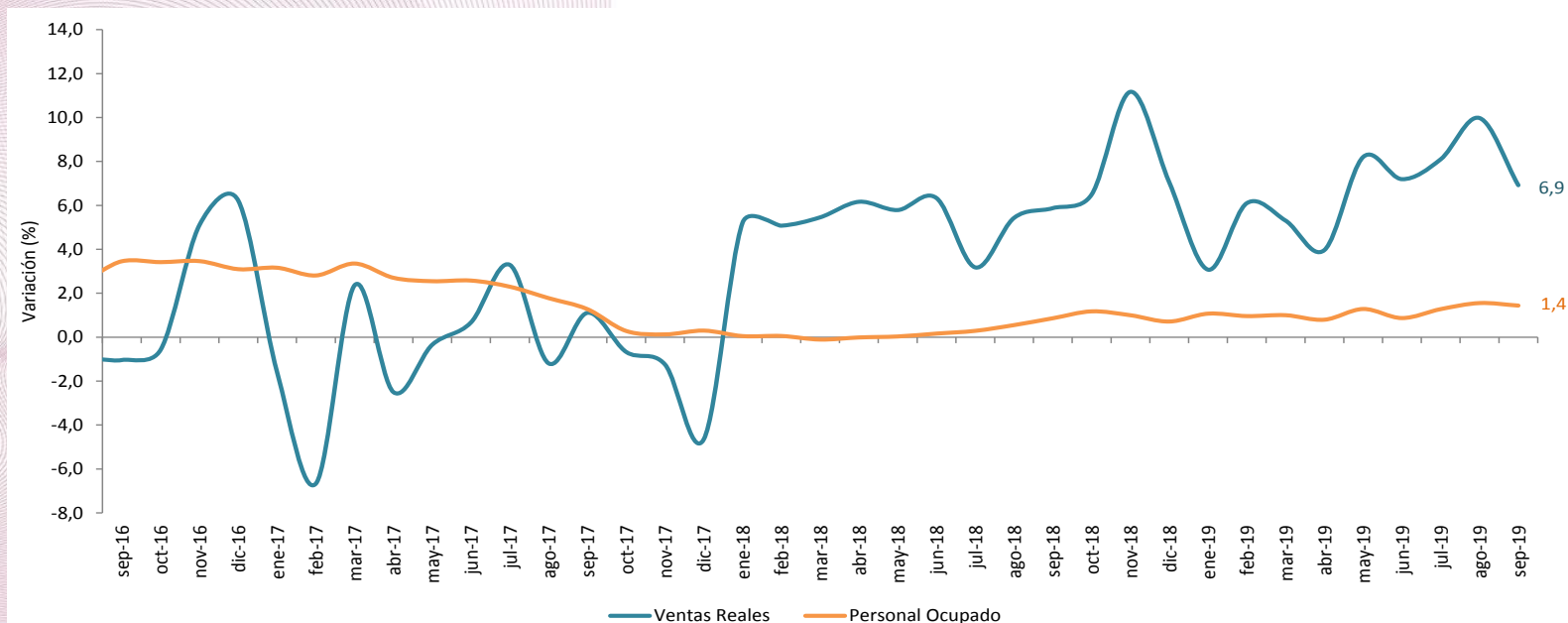
Línea de mercancías	Variación %	Contribución (puntos porcentuales)
<b>Total comercio minorista</b>	<b>6,9</b>	<b>6,9</b>
Equipo de informática y telecomunicaciones para uso personal o doméstico	22,9	1,6
Alimentos (víveres en general) y bebidas no alcohólicas	5,9	1,4
Vehículos automotores y motocicletas	7,1	0,9
Repuestos, partes, accesorios y lubricantes para vehículos	7,1	0,6
Electrodomésticos, muebles para el hogar	11,5	0,4
Combustibles para vehículos automotores	2,6	0,4
*Otras mercancías para uso personal o doméstico, no especificadas anteriormente	11,7	0,4
Prendas de vestir y textiles	5,7	0,3
Productos para el aseo del hogar	8,9	0,2
Productos de aseo personal, cosméticos y perfumería	4,3	0,2
Artículos de ferretería, vidrios y pinturas	5,1	0,1
Calzado, artículos de cuero y sucedáneos del cuero	6,4	0,1
Productos farmacéuticos y medicinales	2,9	0,1
Bebidas alcohólicas, cigarrillos y productos del tabaco	1,7	0,0
Artículos y utensilios de uso doméstico	0,7	0,0
Libros, papelería, periódicos, revistas y útiles escolares	-1,1	0,0





# Encuesta Mensual de Comercio al por Menor - EMCM

Variación anual de las ventas reales y el personal ocupado del comercio minorista  
septiembre (2016 – 2019)



El futuro  
es de todos

Gobierno  
de Colombia

Fuente: DANE - EMCM

# Comercio exterior Exportaciones Octubre 2019

Actualizado el 4 de diciembre  
de 2019



El futuro  
es de todos

Gobierno  
de Colombia



@DANEColombia



@DANE\_Colombia



/DANEColombia



/DANEColombia

[www.dane.gov.co](http://www.dane.gov.co)



## Exportaciones de Colombia, según grupos de productos CUCI Rev. 3

### Total nacional

Octubre 2019/2018p

Millones de dólares FOB

Principales grupos de productos	Octubre				Enero - octubre			
	2018 <sup>p</sup>	2019 <sup>p</sup>	Variación (%)	Contribución a la variación	2018 <sup>p</sup>	2019 <sup>p</sup>	Variación (%)	Contribución a la variación
Total	3.768,7	3.319,5	-11,9	-11,9	35.153,4	33.210,0	-5,5	-5,5
Agropecuarios, alimentos y bebidas <sup>1</sup>	581,2	616,8	6,1	0,9	6.189,3	6.149,0	-0,7	-0,1
Combustibles y prod. de industrias extractivas <sup>2</sup>	2.305,6	1.738,9	-24,6	-15,0	20.768,4	18.677,2	-10,1	-5,9
Manufacturas <sup>3</sup>	737,7	800,3	8,5	1,7	6.991,9	6.966,5	-0,4	-0,1
Otros sectores <sup>4</sup>	144,1	163,5	13,4	0,5	1.203,8	1.417,2	17,7	0,6

**Fuente:** DANE - Exportaciones

Notas:

**Cifras en millones de dólares FOB**

1- Incluye las secciones de la CUCI 0, 1, 2 y 4, excluidos los capítulos 27 y 28

2 - Incluye la sección 3 de la CUCI y los capítulos 27,28 y 68

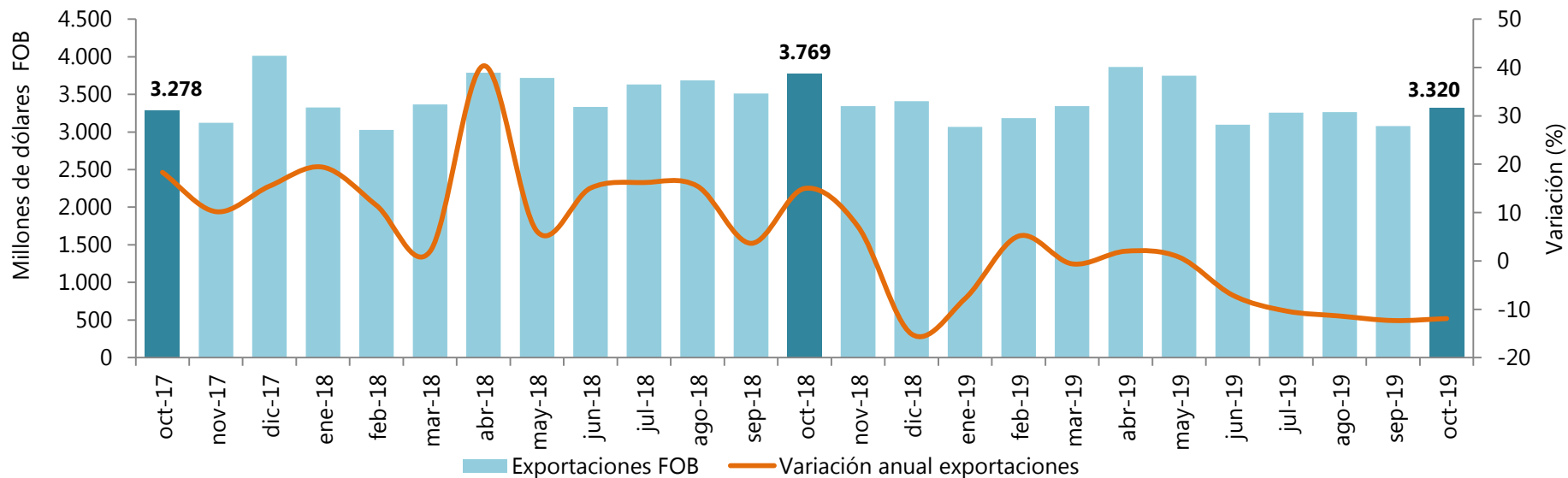
3 - Incluye las secciones de la CUCI 5, 6, 7 y 8, excluidos el capítulo 68 y el grupo 891

4 - Incluye la sección 9 de la CUCI y el grupo 891

p Cifras provisionales



## Valor FOB de las exportaciones y variación anual Octubre (2017 – 2019)





Millones de dólares FOB

PAIS	Octubre	
	2018	2019
<b>Total</b>	<b>3.768,7</b>	<b>3.319,5</b>
Estados Unidos	809,0	862,4
China	643,9	446,4
Panamá	209,7	315,2
Ecuador	158,1	198,7
Brasil	140,7	119,9
México	121,0	116,7
Perú	95,6	105,7
Chile	118,0	96,6
Turquía	191,6	82,8
Italia	62,7	71,6
Santa Lucía	132,8	67,0
Países Bajos	109,7	63,0
España	147,4	46,7
Puerto Rico	68,8	45,3
Alemania	38,7	43,6
Resto de países	720,9	637,9

## Exportaciones según principal país de destino Octubre (2018–2019)

# Comercio exterior Importaciones

Octubre ▶ 2019



El futuro  
es de todos

Gobierno  
de Colombia



**Importaciones de Colombia, según grupos de productos CUCI Rev. 3**  
**Total nacional**  
**Octubre 2019/2018<sup>P</sup>**

Millones de dólares CIF

Principales grupos de productos	Octubre				Enero - Octubre			
	2018p	2019p	Variación (%)	Contribución a la variación	2018p	2019p	Variación (%)	Contribución a la variación
Total	5.165,5	4.333,3	-16,1	-16,1	42.571,9	43.867,0	3,0	3,0
Agropecuarios, alimentos y bebidas <sup>1</sup>	605,4	592,0	-2,2	-0,3	5.780,6	5.886,4	1,8	0,2
Combustibles y prod. de industrias extractivas <sup>2</sup>	441,2	250,7	-43,2	-3,7	3.582,2	4.415,9	23,3	2,0
Manufacturas <sup>3</sup>	4.114,5	3.484,7	-15,3	-12,2	33.173,1	33.510,7	1,0	0,8
Otros sectores <sup>4</sup>	4,6	5,9	29,4	0,0	36,0	53,9	49,8	0,0

Fuente: DIAN-DANE.

Notas:

Cifras en millones de dólares CIF

1 - Incluye las secciones de la CUCI 0, 1, 2 y 4, excluidos los capítulos 27 y 28

2 - Incluye la sección 3 de la CUCI y los capítulos 27,28 y 68

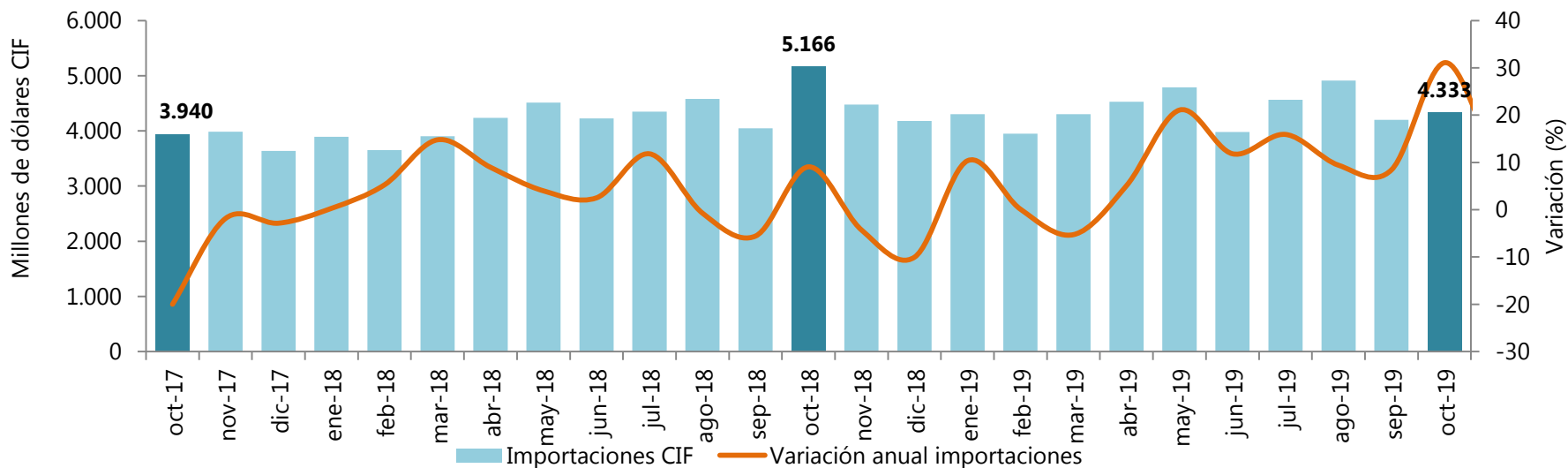
3 - Incluye las secciones de la CUCI 5, 6, 7 y 8, excluidos el capítulo 68 y el grupo 891

4 - Incluye la sección 9 de la CUCI y el grupo 891

<sup>P</sup> Cifras provisionales



### Valor CIF de las importaciones y variación anual Octubre (2017 – 2019)







PAIS	Balanza Comercial (Millones de dólares FOB)	
	2018	2019
<b>Total</b>	<b>-1.175,8</b>	<b>-813,3</b>
China	-444,0	-495,7
México	-255,8	-242,0
Alemania	-169,9	-133,5
Brasil	-127,1	-132,3
India	-89,3	-69,5
Vietnam	-43,6	-64,9
Argentina	-52,6	-62,3
ZFPE Refinería de C:	-22,8	-59,3
Países Bajos	89,6	37,5
Perú	20,9	42,4
Chile	43,6	46,1
Turquía	167,7	61,3
Santa Lucía	132,8	67,0
Ecuador	93,1	139,0
Panamá	207,2	313,7
Resto de países	-725,6	-261,0

### Balanza comercial, según países Octubre (2018–2019)

# PRODUCTO INTERNO BRUTO- PIB

**Tercer trimestre 2019**

**NOVIEMBRE / 2019**



El futuro  
es de todos

Gobierno  
de Colombia

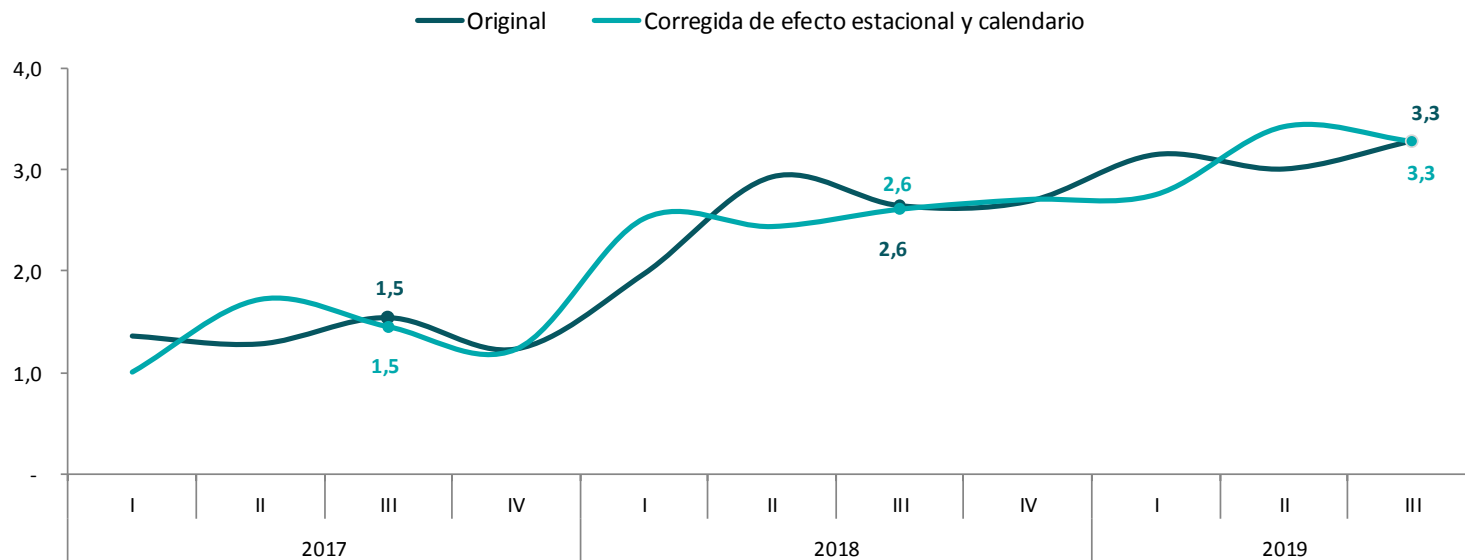
## Producto Interno Bruto

### Enfoque de la producción

Tasa de crecimiento anual (%) en volumen<sup>1</sup>

Series original y corregida de efecto estacional y calendario

2019<sup>pr</sup> - 2017<sup>p</sup>



<sup>1</sup>Series encadenadas de volumen con año de referencia 2015

<sup>pr</sup>preliminar; <sup>p</sup>provisional

Valor agregado por actividad económica  
**Enfoque de la producción**  
 Tasa de crecimiento anual (%) en volumen<sup>1</sup>  
**2019<sup>pr</sup> - 2018<sup>pr</sup>**

Actividad económica	Serie original		
	Tasa de crecimiento anual (%)		
	2019 <sup>pr</sup> - I / 2018 <sup>pr</sup> - I	2019 <sup>pr</sup> - II / 2018 <sup>pr</sup> - II	2019 <sup>pr</sup> - III / 2018 <sup>pr</sup> - III
Agricultura, ganadería, caza, silvicultura y pesca	1,9	1,5	2,6
Explotación de minas y canteras	5,3	1,2	1,0
Industrias manufactureras	3,0	0,6	1,5
Suministro de electricidad, gas, vapor y aire acondicionado.	3,2	2,6	2,8
Construcción	-4,3	1,2	-2,6
Comercio al por mayor y al por menor, transporte, alojamiento y servicios de comida	4,2	4,7	5,9
Información y comunicaciones	3,8	4,2	-0,6
Actividades financieras y de seguros	5,5	4,6	8,2
Actividades inmobiliarias	3,0	3,1	3,0
Actividades profesionales, científicas y técnicas	3,6	3,6	3,7
Administración pública y defensa, educación y salud	4,1	3,1	4,3
Actividades artísticas, de entretenimiento y recreación y otras actividades de servicios	2,1	2,9	2,9

<sup>1</sup>Series originales encadenadas de volumen con año de referencia 2015  
<sup>pr</sup>preliminar

Enfoque de la producción

**Tasa de crecimiento anual (%) en volumen<sup>1</sup>**

Agregados macroeconómicos

**2019<sup>pr</sup> - 2018<sup>pr</sup>**

Agregados macroeconómicos	Series originales	
	Tasa de crecimiento anual	
	2018 <sup>pr</sup> - III / 2017 <sup>p</sup> - III	2019 <sup>pr</sup> - III / 2018 <sup>pr</sup> - III
Valor agregado	2,7	<b>3,2</b>
Impuestos menos subvenciones sobre los productos	2,3	4,3
<b>Producto Interno Bruto</b>	<b>2,6</b>	<b>3,3</b>

<sup>1</sup>Series originales encadenadas de volumen con año de referencia 2015

<sup>pr</sup>preliminar; <sup>p</sup>provisional;

## Producto Interno Bruto

### Enfoque del gasto

Series originales encadenadas de volumen<sup>1</sup> con año de referencia 2015

2019<sup>Pr</sup> – 2018<sup>Pr</sup>

Componente del gasto	Tasa de crecimiento anual (%) en volumen	
	2018 <sup>Pr</sup> - III / 2017 <sup>P</sup> - III	2019 <sup>Pr</sup> - III / 2018 <sup>Pr</sup> - III
Gasto de consumo final <sup>2</sup>	3,8	<b>4,7</b>
Formación bruta de capital <sup>3</sup>	3,7	<b>5,5</b>
Demanda final interna <sup>4</sup>	3,8	<b>4,9</b>
Exportaciones	4,7	<b>1,9</b>
Importaciones	8,3	<b>10,0</b>

<sup>1</sup>Series originales encadenadas de volumen con año de referencia 2015

<sup>2</sup>Incluye las instituciones sin fines de lucro que sirven a los hogares

<sup>3</sup>La formación bruta de capital incluye la formación bruta de capital fijo, la variación de existencias y la adquisición menos disposición de objetos valiosos.

<sup>4</sup>La demanda final interna incluye el gasto de consumo final y la formación bruta de capital

<sup>Pr</sup>preliminar;

**Fuente:** DANE, Cuentas nacionales

## Producto Interno Bruto

### Enfoque del gasto

Series originales encadenadas de volumen<sup>1</sup> con año de referencia 2015

2019<sup>pr</sup> – 2018<sup>pr</sup>

Componente del gasto	Tasa de crecimiento anual (%) en volumen						
	2018 <sup>pr</sup>				2019 <sup>pr</sup>		
	I	II	III	IV	I	II	III
Gasto de consumo final individual de los hogares <sup>2</sup>	3,5	4,0	3,3	3,6	4,6	4,4	<b>4,9</b>
Gasto de consumo final del gobierno general	4,4	6,3	6,1	5,5	3,3	1,9	<b>3,5</b>
Formación bruta de capital fijo	0,0	0,4	1,8	3,2	4,4	4,3	<b>5,1</b>

Concepto	Miles de millones de pesos						
	2018 <sup>pr</sup>				2019 <sup>pr</sup>		
	I	II	III	IV	I	II	III
Balance neto de comercio exterior*	-12.990	-15.066	-15.008	-15.583	-16.053	-17.780	<b>-19.180</b>

<sup>1</sup>Series originales encadenadas de volumen con año de referencia 2015

<sup>2</sup>Incluye las instituciones sin fines de lucro que sirven a los hogares

\*Corresponde al saldo neto de las exportaciones menos las importaciones (Cifras en miles de millones de pesos)

<sup>pr</sup>preliminar;

**Fuente:** DANE, Cuentas nacionales

# Censo de edificaciones

Actualizado el 16 de mayo de 2019



El futuro  
es de todos

Gobierno  
de Colombia



## Variación del área según estado de obra

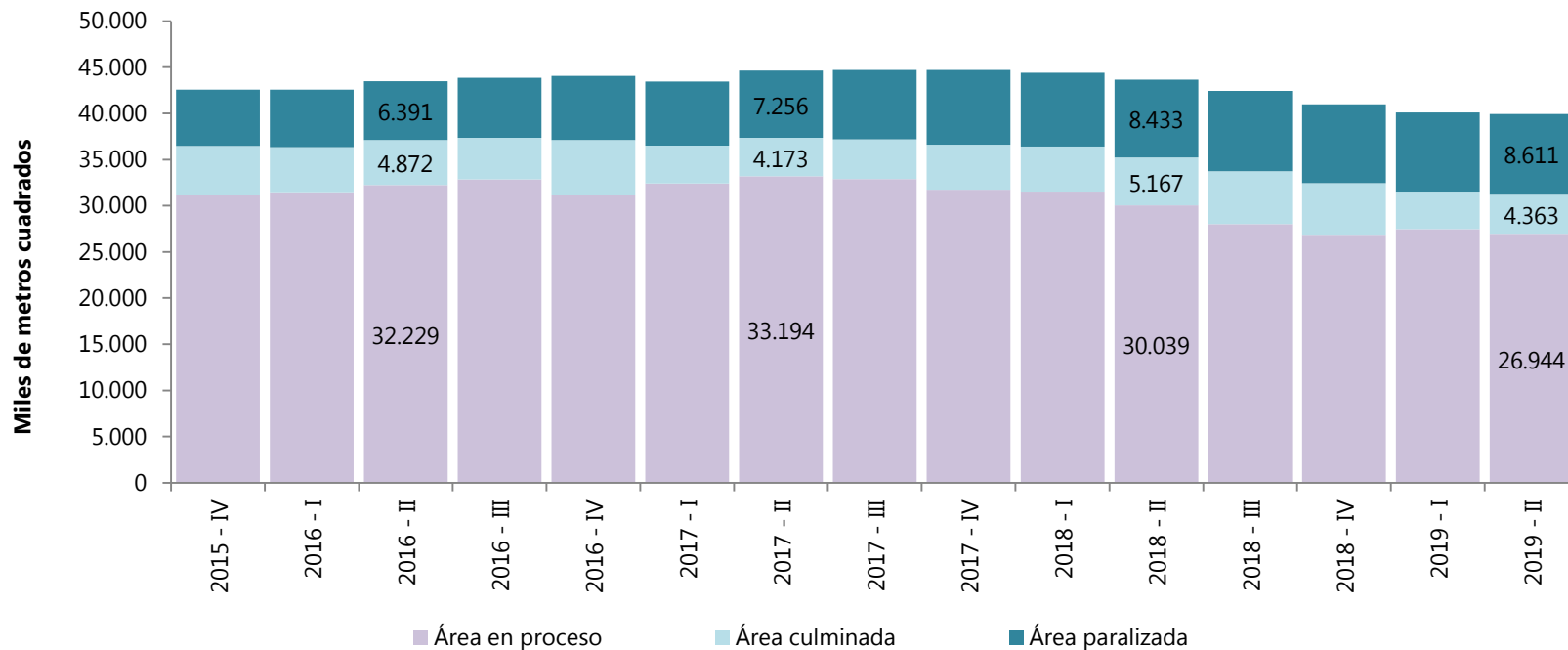
### Total 20 áreas

### Agosto 2019

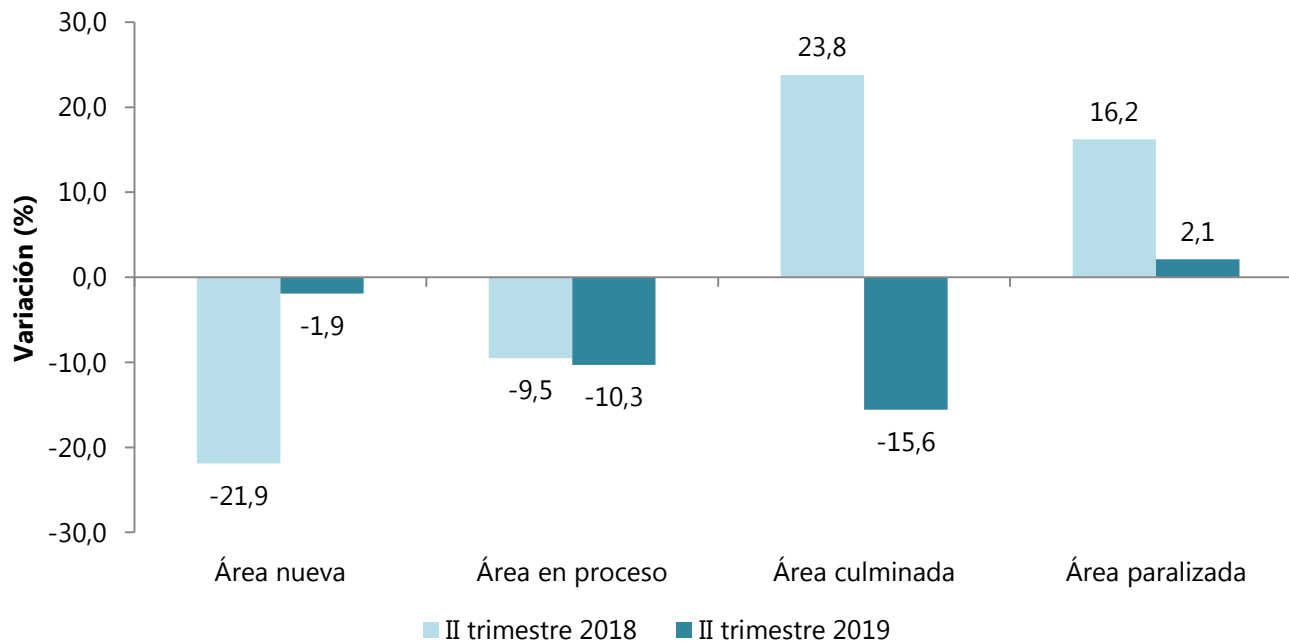
Indicador	Variación anual (%)		Variación año corrido (%)		Variación doce meses (%)	
	II trimestre 2018	II trimestre 2019	II trimestre 2018	II trimestre 2019	II trimestre 2018	II trimestre 2019
Área nueva	-21,9	-1,9	-18,8	0,4	-16,4	-2,5
Área en proceso	-9,5	-10,3	-	-	-	-
Área culminada	23,8	-15,6	20,9	-15,8	2,3	2,7



## Área censada, según estado de obra (miles de metros cuadrados) IV trimestre 2015 – II trimestre 2019



## Variación anual del área según estados de obra II trimestre (2018 – 2019)



## Área nueva, en proceso y culminada, según áreas de cobertura II trimestre (2019)

Áreas de cobertura	Área nueva	Área en proceso	Área culminada
<b>Total</b>	<b>3.906.119</b>	<b>26.944.438</b>	<b>4.362.994</b>
Bogotá	716.860	6.110.741	887.325
Medellín AM	750.994	5.968.513	905.569
Cundinamarca	523.715	2.432.301	534.840
Cali AU	301.420	2.156.037	395.897
Barranquilla AM	358.712	1.919.424	373.749
Bucaramanga AM	184.465	1.338.491	169.968
Pereira AM	101.600	584.835	133.932
Armenia AU	46.823	648.461	115.433
Cartagena AU	116.236	1.620.504	170.521
Ibagué AU	207.642	892.384	95.795
Cúcuta AM	67.002	325.025	78.022
Manizales AU	77.563	423.274	93.098
Villavicencio AU	73.848	250.124	30.611
Neiva AU	66.882	141.927	47.895
Pasto AU	52.482	517.699	77.059
Popayán AU	52.540	259.188	48.612
Santa Marta AU	69.741	543.768	106.469
Tunja AU	27.423	302.149	14.089
Valledupar AU	79.680	285.147	48.821
Montería AU	30.491	224.446	35.289



El futuro  
es de todos

Gobierno  
de Colombia



[www.dane.gov.co](http://www.dane.gov.co)